

貸マンション

北四番丁駅

上杉マンション 710

間取り
2LDK

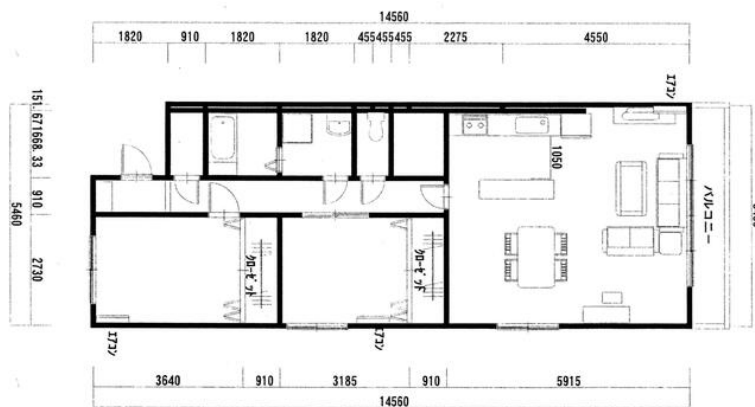
専有面積
70.20㎡

築年月
1974年08月



チェックポイント！

B・T別,トイレ,洗面所,洗面台,収納スペース,クローゼット,シューズボックス,フローリング,エアコン2台以上,モニタ付インターホン,バルコニー,エレベーター



物件種目	貸マンション
最寄駅	北四番丁
間取タイプ	2LDK
賃貸条件	賃料 90,000円 礼金1ヶ月 敷金2ヶ月 保証金なし

物件所在地	宮城県仙台市青葉区上杉5丁目8-70		
交通	仙台市営地下鉄南北線 北四番丁 徒歩13分		
建物	建物名	上杉マンション 710	
	構造・規模	RC 8階建/7階部分	
	使用部分積	70.20㎡	
間取内訳			
築年月	1974年08月	契約期間	2年
管理費等	10,000円/月 共益費なし		
駐車場	有 13,000円/月		
現況	空家	入居可能時期	即時
設備	B・T別,トイレ,洗面所,洗面台,収納スペース,クローゼット,シューズボックス,フローリング,エアコン2台以上,モニタ付インターホン,バルコニー,エレベーター		
保険等	要		
備考	利用駅1: J R仙山線 北仙台 徒歩16分 利用駅2: J R仙山線 東照宮 徒歩13分		

この図面は物件情報の一部を抜粋して掲載しております。(現況優先)
入居日・引渡日変更や付帯条件、別途料金等が発生する場合がありますのでご確認ください。

at home

infosheet 物件番号 69788608050

宮城県知事免許(9)第3399号 〒980-0011 宮城県仙台市青葉区上杉6丁目2-2

株式会社ユーホーム

TEL: 022-727-8233 FAX: 022-727-6066 定休日: 土曜日・日曜日・祝日

手数料	客付会社さまへ	客付手数料負担の割合	貸主	0%	借主	100%
		客付手数料配分の割合	元付	0%	客付	100%
■取引態様: 媒介						
■情報公開日: 2024.01.29						