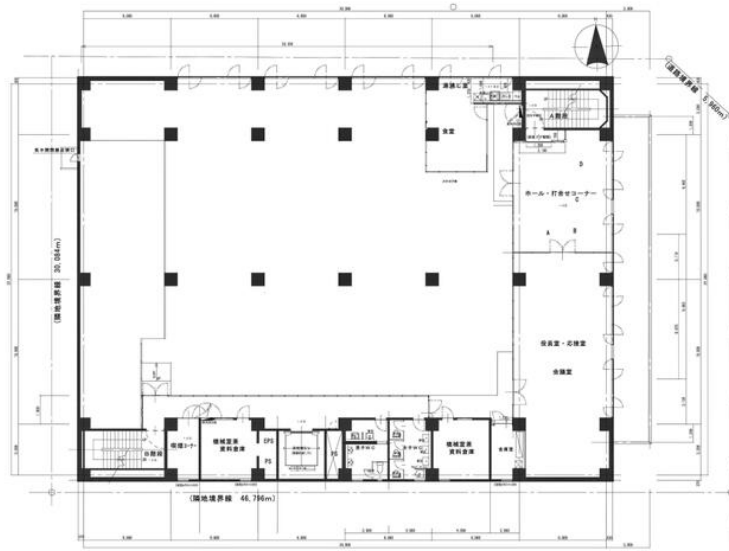


貸事務所(一部)

専有面積 **920.00m²**

築年月 **1975年06月**

引渡し **2022年6月予定**



チェックポイント!

この図面は物件情報の一部を抜粋して掲載しております。(現況優先) 入居日・引渡日変更や付帯条件、別途料金等が発生する場合がありますのでご確認ください。

- 専有部分に男女別トイレあり
- 24時間セキュリティ
- 人荷用エレベーター

最寄駅	卸町駅
賃貸条件	賃料 91.74万円
	礼金1ヶ月 敷金3ヶ月 保証金なし

物件所在地	宮城県仙台市若林区卸町2丁目1-16		
交通	仙台市地下鉄東西線 卸町 徒歩6分		
建物	建物名	卸町ビル 3階	
	構造・規模	RC 6階建/3階部分	
	使用部分積	920.00m ²	間取タイプ
	間取内訳		
築年月	1975年06月	契約期間	2年
管理費等	共益費100,000円/月		
土地面積		用途地域	
駐車場	有 9,900円/月		
現況	使用中	引渡日	2022年6月予定
接道状況 (角地・間口)			
設備	専有部分に男女別トイレあり,24時間セキュリティ,人荷用エレベーター		
備考	エレベーター積載荷重1.5t		

客付会社さまへ					
手数料	客付手数料負担の割合	貸主	0%	借主	100%
	客付手数料配分の割合	元付	0%	客付	100%
■取引態様: 媒介					
■情報公開日:					

infosheet 物件番号 69754058004

at home

株式会社ユーホーム

宮城県知事免許(8)第3399号 〒980-0011 宮城県仙台市青葉区上杉6丁目2-2

☎ 022-727-8233 fax 022-727-6066 定休日: 土曜日・日曜日・祝日